

TELÉFONO / TELEPHONE:  
(511) 2301409 / 2301412  
(511) 4141411 / 2301408  
DIRECCIÓN TELEGRÁFICA /  
TELEGRAPHIC ADDRESS:  
AFTN: SPJCYGYJ  
COM: CORPAC S.A.  
e-mail: aisperu@corpac.gob.pe



PERÚ

Corporación Peruana de Aeropuertos y Aviación Comercial S.A.  
ÁREA DE INFORMACIÓN AERONÁUTICA  
AERONAUTICAL INFORMATION AREA  
Apartado / PO BOX 680 LIMA 100 - PERÚ

AIRAC SUPLEMENTO AIP

13/22  
DEC 01<sup>st</sup>, 2022

## LIMA ( SPJC)

13/22 A partir del 26 de enero a horas 00.00 UTC, se actualiza y reemplaza:

CARTA DE ÁREA - RUTAS DE LLEGADA	(Reemplaza página AIP AD 2 SPJC 19)
STAR RWY 16R/RWY 16L KOMGO 3 - SALINAS 7	(Reemplaza página AIP AD 2 SPJC 19A)
STAR RWY 16R/RWY 16L RNAV ATATU 3-RNAV ILROL 5A-RNAV ILROL 5B	(Reemplaza página AIP AD 2 SPJC 19B)
STAR RWY 16R/RWY 16L ALDAL 3	(Reemplaza página AIP AD 2 SPJC 19C)
STAR RWY 16R/RWY 16L RNAV PADIS 1 TRANSICIÓN RENON - VADOS	(Reemplaza página AIP AD 2 SPJC 19D)
STAR RWY 16R/RWY 16L RNAV PEROV 5	(Reemplaza página AIP AD 2 SPJC 19E)
STAR RWY 16R/RWY 16L RNAV ESEDI 2 TRANSICIÓN ASOXI - PISCO	(Reemplaza página AIP AD 2 SPJC 19F)
STAR RWY 16R/RWY 16L RNAV ILMAR 6A – RNAV ILMAR 6B	(Reemplaza página AIP AD 2 SPJC 19G)

LEYENDA

ÁREA DE CONTROL (TMA)	
ESPACIO AÉREO RESTRINGIDO	
PUNTO DE NOTIFICACIÓN (Obligatorio)	
PUNTO DE NOTIFICACIÓN (Facultativo)	
PUNTO DE RECORRIDO (WPT)	
RUTAS DE LLEGADA Y SALIDA	
DISTANCIA EN MILLAS NáUTICAS	
ALTITUD MÍNIMA EN RUTA	20 000
RUMBO MAGNÉTICO	328°
RADIOAYUDA	NOMBRE
IDENTIFICACIÓN Y FRECUENCIA	JORGE CHAVEZ- DVOR/DME JCL 116.9 MHz
FRECUENCIA CANAL DME	CH 116X
COORDENADAS	12°02'23" S 077°06'20" W

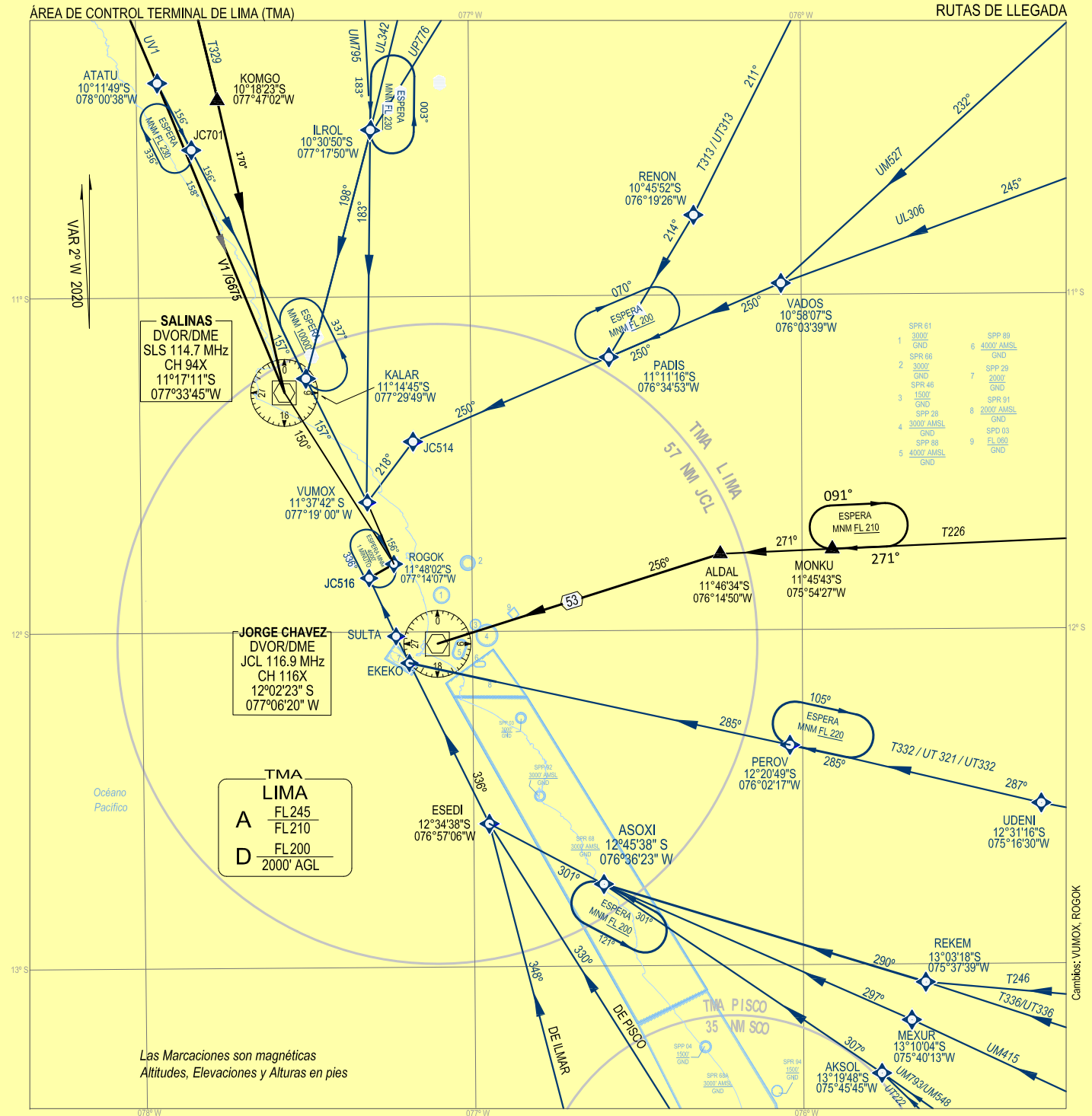
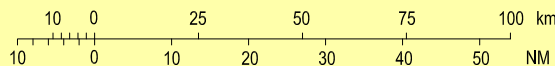
AYUDAS ASOCIADAS PARA LA NAVEGACIÓN

- DVOR / DME JCL 116.9 MHz CH 116X
- DVOR / DME SLS 114.7 MHz CH 94X
- ILS LOC IJCH 109.7 MHz
- ILS LOC IRLI 108.9 MHz

FRECUENCIAS ATS

- ATIS LIMA 127.9 MHz
- LIMA AUTORIZACIÓN 118.5 MHz
- LIMA SUPERFICIE E 121.9 MHz/ SUPERFICIE W 121.75 MHz
- LIMA TORRE E 118.1 MHz/ TORRE W 118.7 MHz
- LIMA RADAR 119.7 MHz
- NOR-UNO RADAR 119.5 MHz
- SUR-UNO RADAR 135.0 MHz
- NOR-DOS RADAR 128.1 MHz
- SUR-DOS RADAR 128.8 MHz
- ORIENTE RADAR 128.5 MHz

ESCALA 1 : 1 800 000

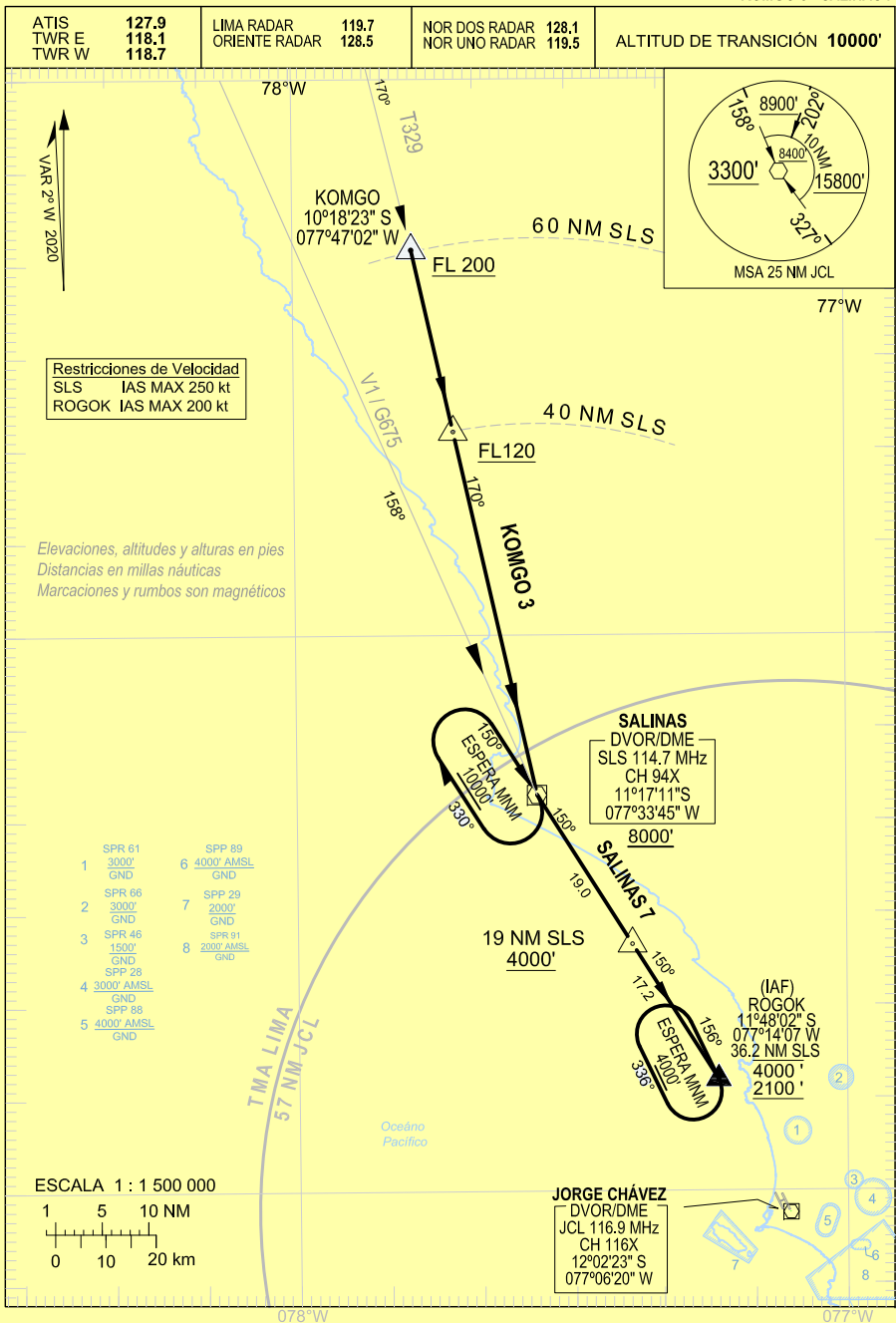


Las Marcaciones son magnéticas  
Altitudes, Elevaciones y Alturas en pies

Cambios: VUMOX, ROGOK

CARTA DE LLEGADA NORMALIZADA  
VUELO POR INSTRUMENTOS  
(STAR) - OACI

LIMA - PERÚ  
INTL JORGE CHÁVEZ  
RWY 16R/RWY 16L  
KOMGO 3 - SALINAS 7



Cambios: RWY16R/RWY16L, SLS, ROGOK

LIMA - INTL. JORGE CHÁVEZ  
LLEGADA NORMALIZADAS VUELO POR INSTRUMENTOS (STAR)

**NOTAS:**

- ESPERAS A REQUERIMIENTO DEL ATC PARA SECUENCIAMIENTO DE TRÁNSITO
- LOS PILOTOS PLANIFICARÁN SU PERFIL DE DESCENSO PARA CUMPLIR CON RESTRICCIONES DE ALTITUD Y/O VELOCIDAD. SI NO ES POSIBLE CUMPLIR AVISE AL ATC.

**RWY 16R/RWY 16L**

**KOMGO 3**

Desde KOMGO a o por encima de FL200 en curso 170° (R 350 SLS) hasta SLS cruzar 40 NM SLS a o por encima de FL 120, SLS a o por encima de 8000 ft. hasta ROGOK en curso 150° (R 150 SLS), cruzar 19 NM SLS, a o por encima de 4000 ft, ROGOK a 2100 ft como mínimo, 4000 ft como máximo, continuar según instrucciones del ATC.

**SALINAS 7**

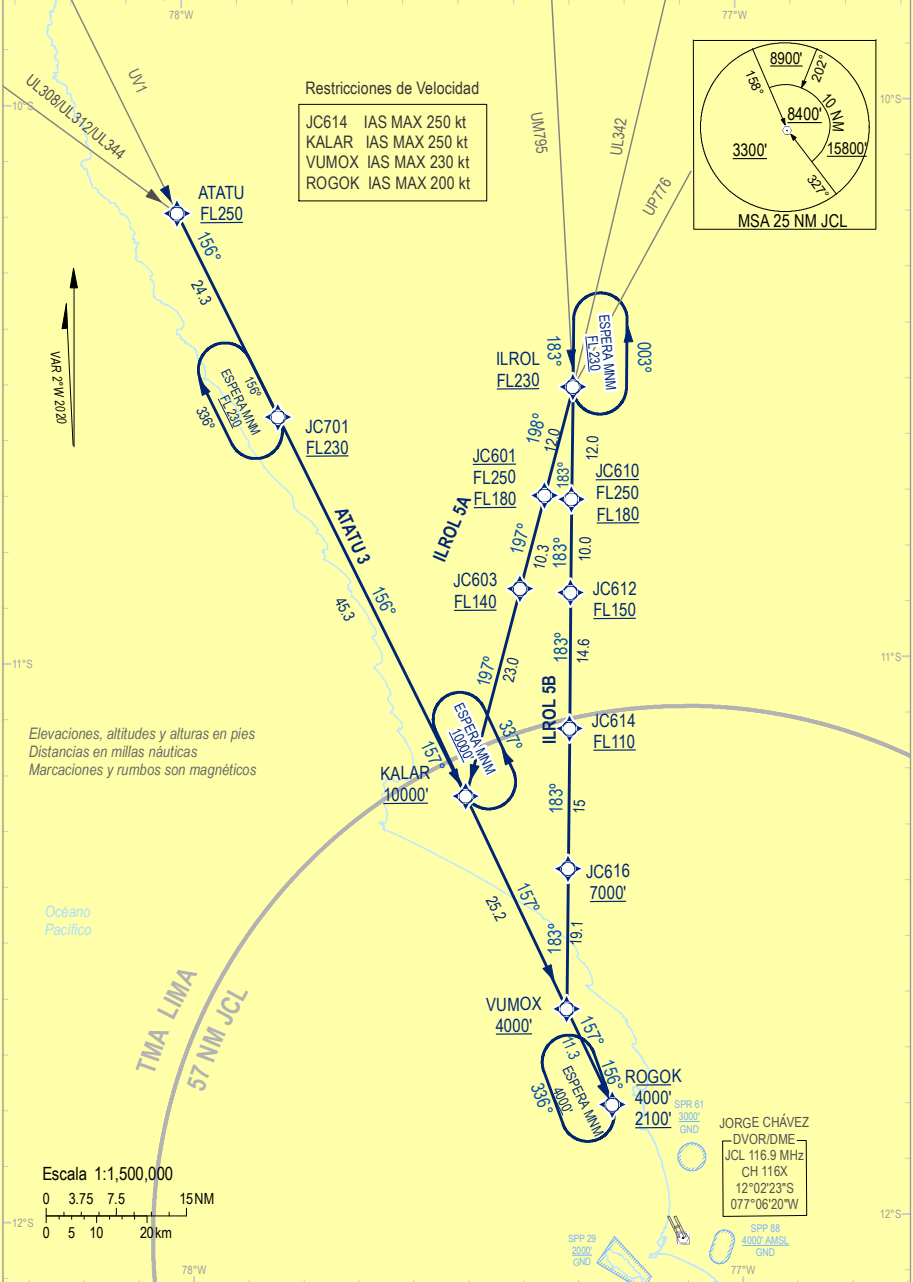
Desde SLS a o por encima de 8000 ft, hasta ROGOK en curso 150° (R 150 SLS), cruzar 19 NM SLS a o por encima de 4000 ft, ROGOK, a 2100 ft como mínimo, 4000 ft como máximo, continuar según instrucciones del ATC.

CARTA DE LLEGADA NORMALIZADA  
 VUELO POR INSTRUMENTOS  
 (STAR) - OACI

LIMA - PERÚ  
 INTL. JORGE CHÁVEZ  
 RWY 16R/RWY 16L

**RNAV ATATU 3 - RNAV ILROL 5A - RNAV ILROL 5B**

ATIS: 127.9 TWR E: 118.1 TWR W: 118.7	LIMA RADAR: 119.7	NOR UNO RADAR: 119.5 NOR DOS RADAR: 128.1	ALTITUD DE TRANSICIÓN: 10000'
---	-------------------	--	-------------------------------



Cambios: RWY 16R/RWY 16L, ROGOK, VUMOX

LIMA - INTL. JORGE CHÁVEZ  
LLEGADAS NORMALIZADAS VUELO POR INSTRUMENTOS (STAR) RNAV

NOTAS:

- SE REQUIERE APROBACIÓN RNAV1 o RNP1
- SE REQUIERE GNSS o DME/DME/IRU
- ESPERAS A REQUERIMIENTO DEL ATC PARA SECUENCIAMIENTO DE TRÁNSITO
- LOS PILOTOS PLANIFICARÁN SU PERFIL DE DESCENSO PARA CUMPLIR CON RESTRICCIONES DE ALTITUD Y/O VELOCIDAD. SI NO ES POSIBLE CUMPLIR AVISE AL ATC.

RWY 16R/16L

RNAV ATATU 3

Desde ATATU, a o por encima de FL250, hasta JC701, a o por encima de FL230 hasta KALAR, a o por encima de 10000 ft, hasta VUMOX, a o por encima de 4000 ft, hasta ROGOK, a 2100 ft como mínimo, a 4000 ft como máximo, continuar según instrucciones del ATC.

RNAV ILROL 5A

Desde ILROL, a o por encima de FL230, hasta JC601, a FL250 como máximo, a FL180 como mínimo, hasta JC603 a o por encima de FL140, hasta KALAR, a o por encima de 10000 ft, hasta VUMOX, a o por encima de 4000 ft, hasta ROGOK, a 2100 ft como mínimo, a 4000 ft como máximo, continuar según instrucciones del ATC

RNAV ILROL 5B

Desde ILROL, a o por encima de FL230, hasta JC610, a FL250 como máximo, a FL180 como mínimo, hasta JC612 a o por encima de FL150, hasta JC614, a o por encima de FL110, hasta JC616, a o por encima de 7000 ft, hasta VUMOX a o por encima de 4000 ft, hasta ROGOK, a 2100 ft como mínimo, a 4000 ft como máximo, continuar según instrucciones del ATC

Cambios: RWY 16R/RWY 16L, ROGOK, VUMOX

LIMA - INTL. JORGE CHÁVEZ  
 LLEGADAS NORMALIZADAS VUELO POR INSTRUMENTOS (STAR) RNAV

**RWY 16R/RWY 16L RNAV ATATU 3**

Numero secuencia	Codificación propuesta	Punto de recorrido (WP)	FLY OVER	Derrota M°(T°)	Variación magnética	Distancia (NM)	Dirección del viraje	Altitud	IAS (kt)	VPA/TCH	NAV. SPEC
10	IF	ATATU	-	-	-	-	-	+FL250	-	-	RNAV1 o RNP1
20	TF	JC701	-	156°(154.2°)	2.1°W	24.3	-	+FL230	-	-	RNAV1 o RNP1
30	TF	KALAR	-	156°(154.2°)	2.1°W	45.3	-	+10000'	-250	-	RNAV1 o RNP1
40	TF	VUMOX	-	157°(155.1°)	2.2°W	25.2	-	+4000'	-230	-	RNAV1 o RNP1
50	TF	ROGOK	-	157°(155.1°)	2.2°W	11.3	-	-4000' +2100'	-200	-	RNAV1 o RNP1

**RWY 16R/RWY 16L RNAV ILROL 5A**

Numero secuencia	Codificación propuesta	Punto de recorrido (WP)	FLY OVER	Derrota M°(T°)	Variación magnética	Distancia (NM)	Dirección del viraje	Altitud	IAS (kt)	VPA/TCH	NAV. SPEC
10	IF	ILROL	-	-	-	-	-	+FL230	-	-	RNAV1 o RNP1
20	TF	JC601	-	198°(195.1°)	2.5°W	12	-	-FL250 +FL180	-	-	RNAV1 o RNP1
30	TF	JC603	-	197°(195.1°)	2.4°W	10.3	-	+FL140	-	-	RNAV1 o RNP1
40	TF	KALAR	-	197°(195.1°)	2.3°W	23.0	-	+10000'	-250	-	RNAV1 o RNP1
50	TF	VUMOX	-	157°(155.1°)	2.2°W	25.2	-	+4000'	-230	-	RNAV1 o RNP1
60	TF	ROGOK	-	157°(155.1°)	2.2°W	11.3	-	-4000' +2100'	-200	-	RNAV1 o RNP1

**RWY 16R/RWY 16L RNAV ILROL 5B**

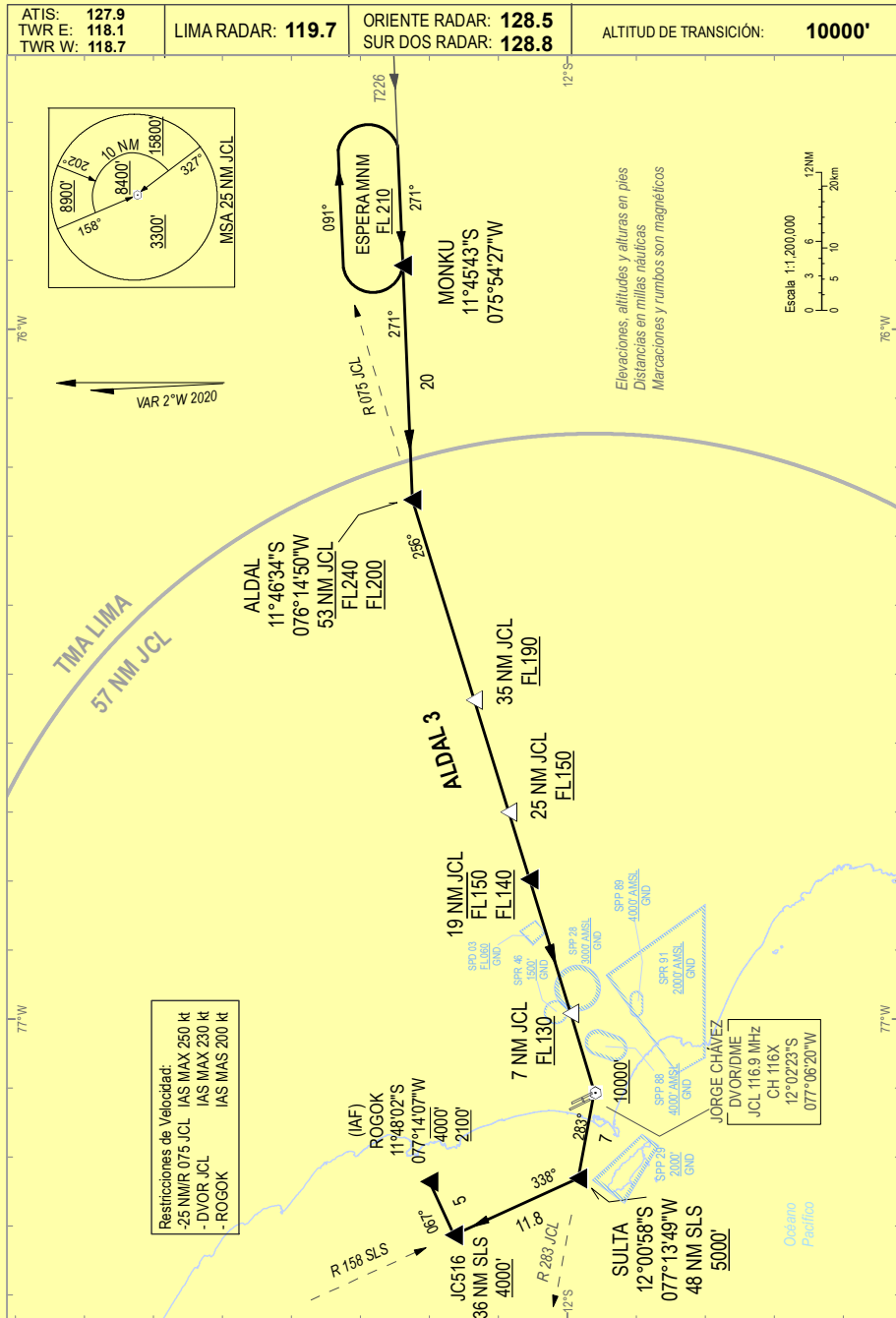
Numero secuencia	Codificación propuesta	Punto de recorrido (WP)	FLY OVER	Derrota M°(T°)	Variación magnética	Distancia (NM)	Dirección del viraje	Altitud	IAS (kt)	VPA/TCH	NAV. SPEC
10	IF	ILROL	-	-	-	-	-	+FL230	-	-	RNAV1 o RNP1
20	TF	JC610	-	183°(181.0°)	2.5°W	12.0	-	-FL250 +FL180	-	-	RNAV1 o RNP1
30	TF	JC612	-	183°(181.0°)	2.5°W	10.0	-	+FL150	-	-	RNAV1 o RNP1
40	TF	JC614	-	183°(181.0°)	2.4°W	14.6	-	+FL110	-250	-	RNAV1 o RNP1
50	TF	JC616	-	183°(181.0°)	2.3°W	15	-	+7000	-	-	RNAV1 o RNP1
60	TF	VUMOX	-	183°(181.0°)	2.2°W	19.1	-	+4000'	-230	-	RNAV1 o RNP1
70	TF	ROGOK	-	157°(155.1°)	2.2°W	11.3	-	-4000' +2100'	-200	-	RNAV1 o RNP1

Punto de recorrido (WP)	Latitud/Longitud (WGS84) DD-MM-SS.SSS
ATATU	10°11'49.0"S 078°00'38.0"W
KALAR	11°14'44.9"S 077°29'48.8"W
VUMOX	11°37'41.9"S 077°18'59.9"W
ROGOK	11°48'01.7"S 077°14'07.3"W
ILROL	10°30'50.0"S 077°17'49.9"W
JC601	10°42'28.2"S 077°21'00.0"W
JC603	10°52'27.7"S 077°23'43.4"W
JC610	10°42'52.9"S 077°18'02.5"W
JC612	10°52'55.6"S 077°18'12.9"W
JC614	11°07'34.0"S 077°18'28.9"W
JC616	11°22'38.0"S 077°18'44.6"W
JC701	10°33'49.2"S 077°49'53.1"W

Cambios: RWY 16R / RWY 16L

CARTA DE LLEGADA NORMALIZADA  
VUELO POR INSTRUMENTOS  
(STAR) - OACI

LIMA - PERÚ  
INTL. JORGE CHÁVEZ  
RWY 16R/RWY 16L  
ALDAL 3



Cambios: RWY 16R/RWY 16L, ROGOK



LIMA - INTL JORGE CHÁVEZ

LLEGADAS NORMALIZADAS VUELO POR INSTRUMENTOS (STAR)

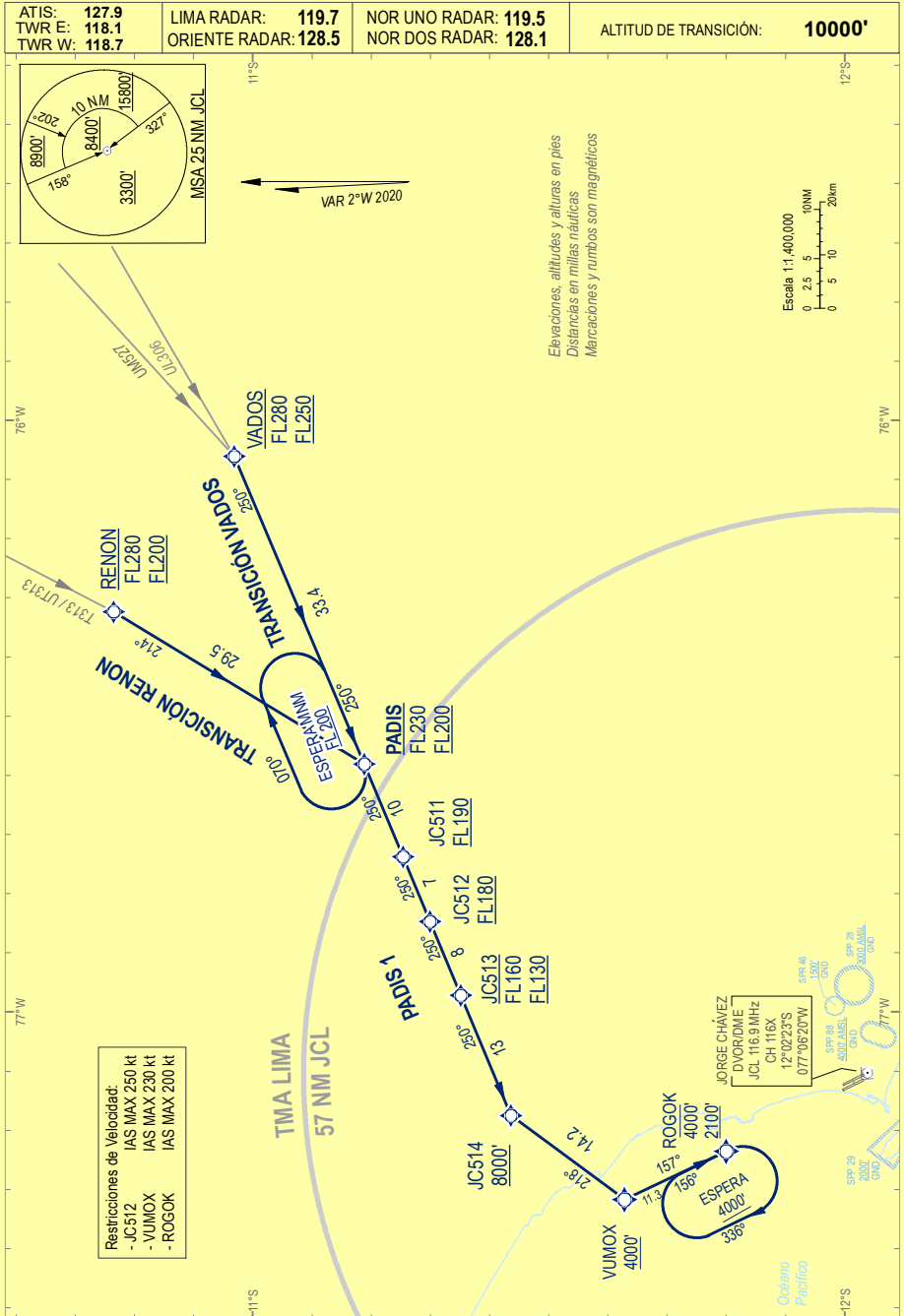
**NOTA:**

Los pilotos planificarán su perfil de descenso para cumplir restricciones de altitud y/o velocidad.

**RWY 16R/ RWY 16L ALDAL 3**

De ALDAL, FL200 como mínimo, FL240 como máximo, hasta JCL en curso 256° (R 075 JCL), cruzar 35 NM JCL a o por encima de FL190, 25 NM JCL a o por encima de FL150, 19 NM JCL a FL140 como mínimo a FL150 como máximo, 7 NM JCL a o por encima de FL130, JCL a o por encima de 10000 ft, hasta SULTA en curso 283° (R 283 JCL) a o por encima de 5000 ft, hasta JC516 en curso 338° (R 158 SLS) a o por encima de 4000 ft, viraje a la derecha hasta ROGOK en rumbo 067° a 2100 ft como mínimo, 4000 ft como máximo, continuar según instrucciones del ATC.

**RNAV PADIS 1 TRANSICIÓN: RENON - VADOS**



Cambios: RWY 16R/RWY 16L, VUMOX, ROGOK

LIMA - INTL. JORGE CHÁVEZ  
LLEGADAS NORMALIZADAS VUELO POR INSTRUMENTOS (STAR) RNAV

**NOTAS:**

- SE REQUIERE APROBACIÓN RNAV1 o RNP1
- SE REQUIERE GNSS o DME/DME/IRU
- ESPERAS A REQUERIMIENTO DEL ATC PARA SECUENCIAMIENTO DE TRÁNSITO
- LOS PILOTOS PLANIFICARÁN SU PERFIL DE DESCENSO PARA CUMPLIR CON RESTRICCIONES DE ALTITUD Y/O VELOCIDAD. SI NO ES POSIBLE CUMPLIR AVISE AL ATC

**RWY 16R/RWY 16L  
TRANSICIÓN RENON**

De RENON a FL280 como máximo, FL200 como mínimo, hasta PADIS, a FL230 como máximo, FL200 como mínimo.

**TRANSICIÓN VADOS**

De VADOS a FL280 como máximo, FL250 como mínimo, hasta PADIS, a FL230 como máximo, FL200 como mínimo.

**RNAV PADIS 1**

De PADIS, a FL230 como máximo, FL200 como mínimo, hasta JC511 a o por encima de FL190, hasta JC512, a o por encima de FL180, hasta JC513, a FL160 como máximo, FL130 como mínimo, hasta JC514 a o por encima de 8000 ft, hasta VUMOX a o por encima de 4000 ft, hasta ROGOK a 4000 ft como máximo, 2100 ft como mínimo, continuar según instrucciones del ATC.

**RWY 16R/RWY 16L RNAV PADIS 1 TRANSICIÓN: RENON - VADOS**

Número secuencia	Transición	Codificación propuesta	Punto de recorrido (WPT)	FLY OVER	Derrota M°(T°)	Variación magnética	Distancia (NM)	Dirección del viraje	Altitud	IAS (kt)	VPA/TCH	NAV. SPEC
10	RENON	IF	RENON	-	-	-	-	-	-FL280 +FL200	-	-	RNAV1 o RNP1
20	RENON	TF	PADIS	-	214° (211.0°)	3.2°W	29.5	-	-FL230 +FL200	-	-	RNAV1 o RNP1
10	VADOS	IF	VADOS	-	-	-	-	-	-FL280 +FL250	-	-	RNAV1 o RNP1
20	VADOS	TF	PADIS	-	250° (246.9°)	3.4°W	33.4	-	-FL230 +FL200	-	-	RNAV1 o RNP1
10	PADIS	IF	PADIS	-	-	-	-	-	-FL230 +FL200	-	-	RNAV1 o RNP1
20	PADIS	TF	JC511	-	250° (247.0°)	2.9°W	10	-	+FL190	-	-	RNAV1 o RNP1
30	PADIS	TF	JC512	-	250° (247.0°)	2.8°W	7	-	+FL180	-250	-	RNAV1 o RNP1
40	PADIS	TF	JC513	-	250° (247.0°)	2.7°W	8	-	-FL160 +FL130	-	-	RNAV1 o RNP1
50	PADIS	TF	JC514	-	250° (247.0°)	2.5°W	13	-	+8000	-	-	RNAV1 o RNP1
60	PADIS	TF	VUMOX	-	218° (216.0°)	2.4°W	14.2	-	+4000	-230	-	RNAV1 o RNP1
70	PADIS	TF	ROGOK	-	157° (155.1°)	2.2°W	11.3	-	-4000 +2100	-200	-	RNAV1 o RNP1

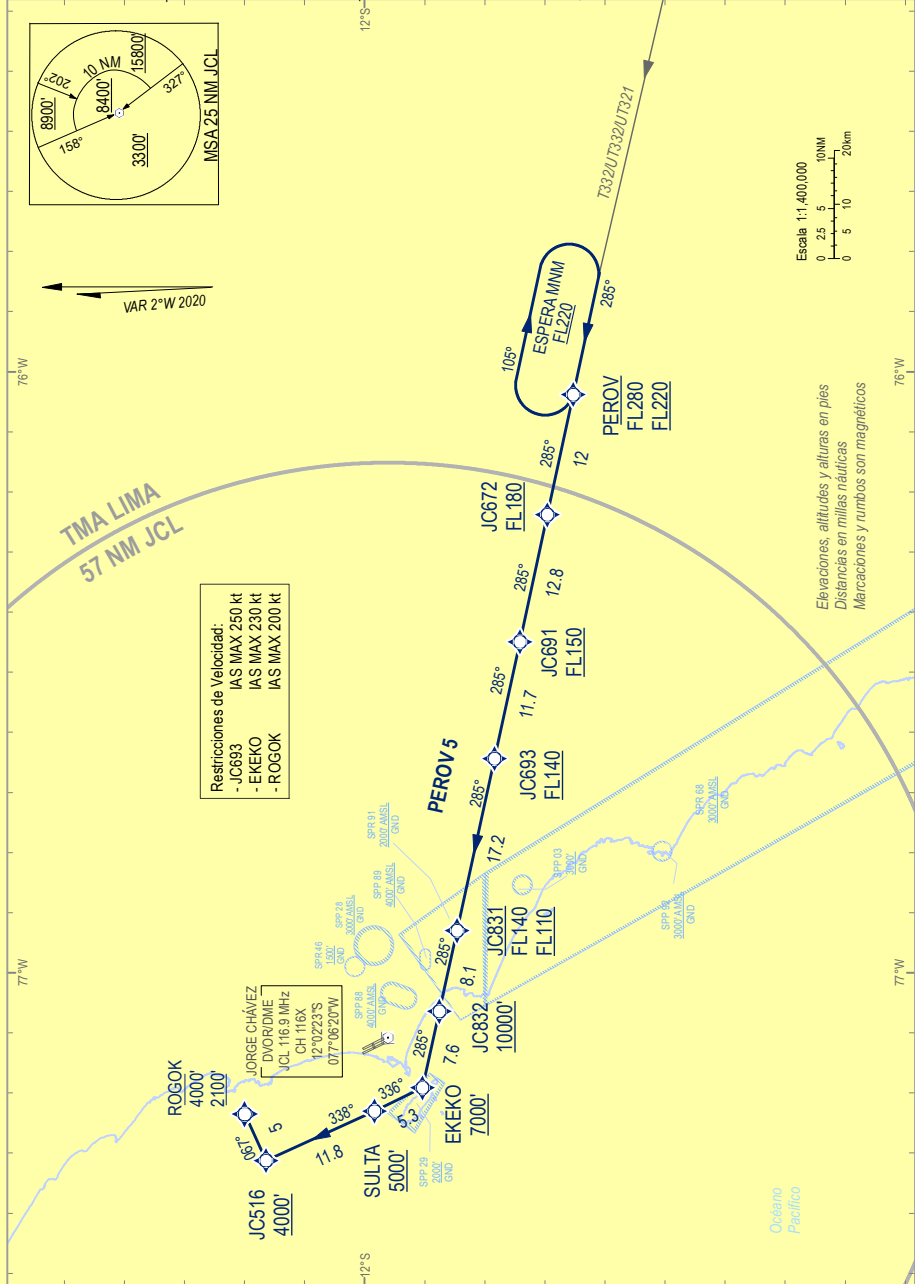
Punto de recorrido (WPT)	Latitud/Longitud (WGS84) DD:MM:SS.S
VADOS	10°58'07.2"S 076°03'38.8"W
RENON	10°45'52.3"S 076°19'25.8"W
PADIS	11°11'16.3"S 076°34'52.8"W
JC511	11°15'12.0"S 076°44'14.7"W
JC512	11°17'56.8"S 076°50'48.2"W
JC513	11°21'04.9"S 076°58'18.0"W
JC514	11°26'10.2"S 077°10'29.4"W
VUMOX	11°37'41.9"S 077°18'59.9"W
ROGOK	11°48'01.7"S 077°14'07.3"W

Cambios: RNAV 16R/RWY 16L  
ROGOK

CARTA DE LLEGADA NORMALIZADA  
VUELO POR INSTRUMENTOS  
(STAR) - OACI

LIMA - PERÚ  
INTL. JORGE CHÁVEZ  
**RWY 16R/ RWY 16L**  
**RNAV PEROV 5**

ATIS: <b>127.9</b> TWR E: <b>118.1</b> TWR V: <b>118.7</b>	LIMA RADAR: <b>119.7</b>	SUR UNO RADAR: <b>135.0</b> SUR DOS RADAR: <b>128.8</b>	ALTITUD DE TRANSICIÓN: <b>10000'</b>
--	--------------------------	--	--------------------------------------



Cambios: RWY 16R/RWY 16L, ROGOK

LIMA - INTL. JORGE CHÁVEZ  
LLEGADAS NORMALIZADAS VUELO POR INSTRUMENTOS (STAR) RNAV

NOTAS:

- SE REQUIERE GNSS o DME/DME/IRU
- ESPERAS A REQUERIMIENTO DEL ATC PARA SECUENCIAMIENTO DE TRÁNSITO
- LOS PILOTOS PLANIFICARÁN SU PERFIL DE DESCENSO PARA CUMPLIR CON RESTRICCIONES DE ALTITUD Y/O VELOCIDAD. SI NO ES POSIBLE CUMPLIR AVISE AL ATC

RWY 16R/ RWY 16L

RNAV PEROV 5

De PEROV, a FL280 como máximo, FL220 como mínimo, hasta JC672, a o por encima de FL180, hasta JC691 a o por encima de FL150, hasta JC693 a o por encima de FL140, hasta JC831 a FL140 como máximo, FL110 como mínimo, hasta JC832 a o por encima de 10000 ft, hasta EKEKO, a o por encima de 7000 ft, hasta SULTA a o por encima de 5000 ft, hasta JC516 a o por encima de 4000 ft, hasta ROGOK a 2100 ft como mínimo, 4000 ft como máximo, continuar según instrucciones del ATC.

RWY 16R/ RWY 16L RNAV PEROV 5

Número secuencia	Codificación propuesta	Punto de recorrido (WPT)	FLY OVER	Derrota M°(T°)	Variación magnética	Distancia (NM)	Dirección del viraje	Altitud	IAS (kt)	VPA/TCH	NAV. SPEC
10	IF	PEROV	-	-	-	-	-	-FL280 +FL220	-	-	RNAV1 o RNP1
20	TF	JC672	-	285°(282.4°)	3°W	12	-	+FL180	-	-	RNAV1 o RNP1
30	TF	JC691	-	285°(282.3°)	2.9°W	12.8	-	+FL150	-	-	RNAV1 o RNP1
40	TF	JC693	-	285°(282.4°)	2.7°W	11.7	-	+FL140	-250	-	RNAV1 o RNP1
50	TF	JC831	-	285°(282.5°)	2.2°W	17.2	-	-FL140 +FL110	-	-	RNAV1 o RNP1
60	TF	JC832	-	285°(282.5°)	2.2°W	8.1	-	+10000'	-	-	RNAV1 o RNP1
70	TF	EKEKO	-	285°(282.6°)	2.2°W	7.6	-	+7000'	-230	-	RNAV1 o RNP1
80	TF	SULTA	-	336°(334.0°)	2.2°W	5.3	-	+5000'	-	-	RNAV1 o RNP1
90	TF	JC516	-	338°(335.8°)	2.2°W	11.8	-	+4000'	-	-	RNAV1 o RNP1
100	TF	ROGOK	-	067°(065.2°)	2.2°W	5	R	-4000' +2100'	-200	-	RNAV1 o RNP1

Punto de recorrido (WPT)	Latitud/Longitud (WGS84) DD:MM:SS.S
PEROV	12°20'48.8S - 076°02'17.3W
JC672	12°18'13.6S - 076°14'15.8W
JC691	12°15'29.3S - 076°26'59.7W
JC693	12°12'58.2S - 076°38'37.4W
JC831	12°09'12.3S - 076°55'47.5W
JC832	12°07'26.7S - 077°03'49.9W
EKEKO	12°05'46.5S - 077°11'26.6W
SULTA	12°00'58.5S - 077°13'49.4W
JC516	11°50'08.7S - 077°18'46.2W
ROGOK	11°48'01.7S - 077°14'07.3W

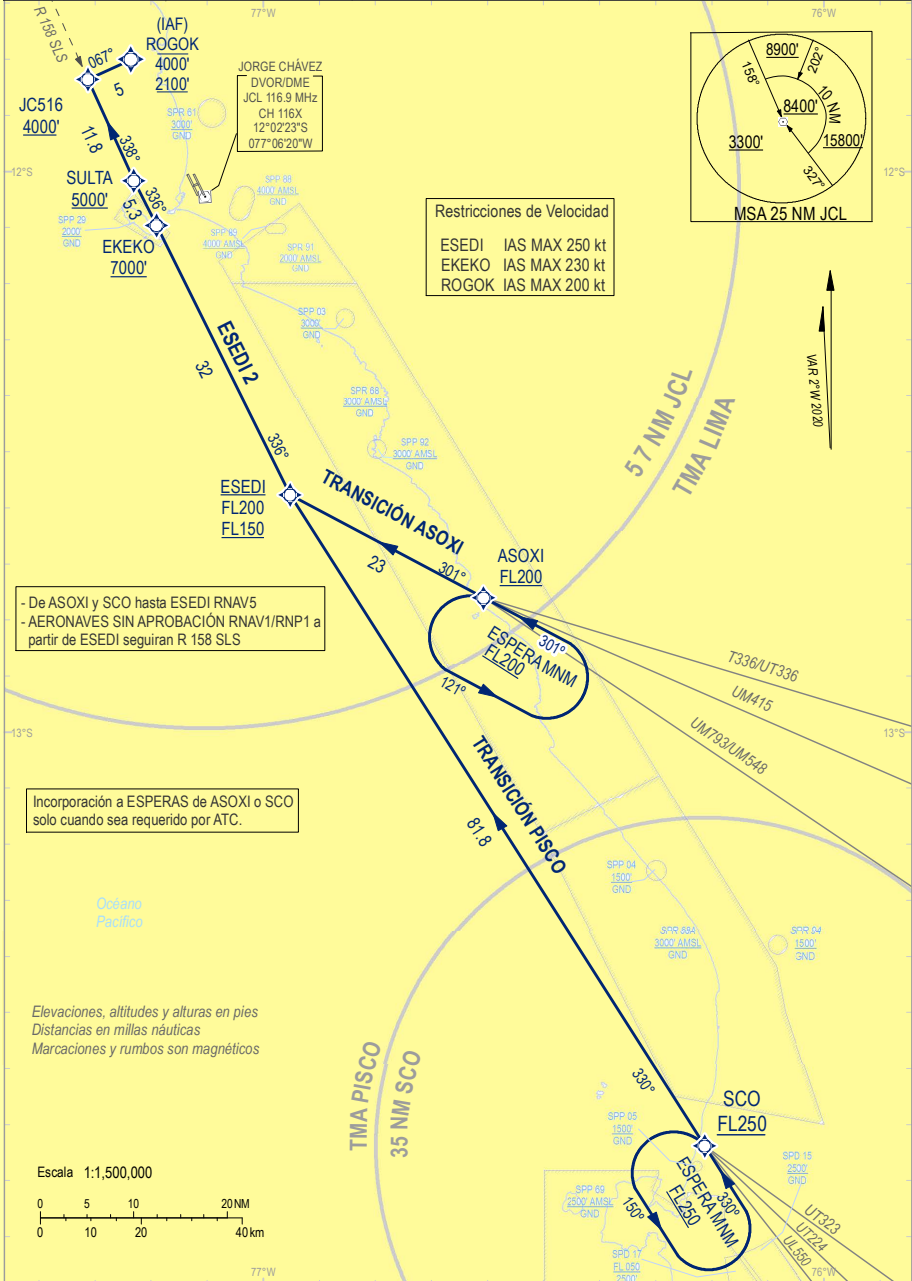
Cambios: ROGOK, RWY 16R/ RWY 16L

CARTA DE LLEGADA NORMALIZADA  
VUELO POR INSTRUMENTOS  
(STAR) - OACI

LIMA - PERÚ  
INTL. JORGE CHÁVEZ  
RWY 16R / RWY 16L

RNAV ESEDI 2 TRANSICIÓN: ASOXI - PISCO

ATIS: <b>127.9</b> TWR E: <b>118.1</b> TWR W: <b>118.7</b>	LIMA RADAR: <b>119.7</b>	SUR UNO RADAR: <b>135.0</b> SUR DOS RADAR: <b>128.8</b>	ALTITUD DE TRANSICIÓN: <b>10000'</b>
--	--------------------------	--	--------------------------------------



Cambios: RWY 16R/RWY 16L, ROGOK

LIMA - INTL. JORGE CHÁVEZ  
LLEGADAS NORMALIZADAS VUELO POR INSTRUMENTOS (STAR) RNAV

NOTAS:

- SE REQUIERE GNSS o DME/DME/IRU
- ESPERA A REQUERIMIENTO DEL ATC PARA SECUENCIAMIENTO DE TRÁNSITO
- LOS PILOTOS PLANIFICARÁN SU PERFIL DE DESCENSO PARA CUMPLIR CON RESTRICCIONES DE ALTITUD Y/O VELOCIDAD. SI NO ES POSIBLE CUMPLIR AVISE AL ATC

RWY 16R / RWY 16L

TRANSICIÓN ASOXI

De ASOXI a o por encima del FL200, hasta ESEDI a FL150 como mínimo, FL200 como máximo.

TRANSICIÓN PISCO

De SCO, a o por encima del FL250, hasta ESEDI a FL150 como mínimo, FL200 como máximo.

RNAV ESEDI 2

De ESEDI a FL150 como mínimo, FL200 como máximo, hasta EKEKO a o por encima de 7000 ft, hasta SULTA a o por encima de 5000 ft, hasta JC516 a o por encima de 4000 ft, hasta ROGOK a 2100 ft como mínimo, 4000 ft como máximo, continuar según instrucciones del ATC.

RWY 16R/RWY 16L RNAV ESEDI 2: TRANSICIÓN ASOXI - PISCO

Número secuencia	Transición	Codificación propuesta	Punto de recorrido (WPT)	FLY OVER	Derrota M°(T°)	Variación magnética	Distancia (NM)	Dirección del viraje	Altitud	IAS (kt)	NAV. SPEC
10	ASOXI	IF	ASOXI	-	-	-	-	-	+FL200	-	RNAV5
20	ASOXI	TF	ESEDI	-	301°(298.4°)	-	23	-	-FL200 +FL150	-250	RNAV5
10	PISCO	IF	SCO	-	-	-	-	-	+FL250	-	RNAV5
20	PISCO	TF	ESEDI	-	330° (328.0°)	-	81.8	-	-FL200 +FL150	-250	RNAV5
10	ESEDI	IF	ESEDI	-	-	-	-	-	-FL200 +FL150	-250	RNAV1 o RNP1
20	ESEDI	TF	EKEKO	-	336° (333.9°)	-	32	-	+7000'	-230	RNAV1 o RNP1
30	ESEDI	TF	SULTA	-	336° (334.0°)	-	5.3	-	+5000'	-	RNAV1 o RNP1
40	ESEDI	TF	JC516	-	338° (335.8°)	-	11.8	-	+4000'	-	RNAV1 o RNP1
50	ESEDI	TF	ROGOK	-	067° (065.2°)	-	5	R	-4000' +2100'	-200	RNAV1 o RNP1

Punto de recorrido (WPT)	Latitud/Longitud (WGS84) DD:MM:SS.S
ASOXI	12°45'38.3"S 076°36'23.3"W
SCO	13°44'18.8"S 076°12'45.9"W
ESEDI	12°34'38.1"S 076°57'06.4"W
EKEKO	12°05'46.5"S 077°11'26.6"W
SULTA	12°00'58.5"S 077°13'49.4"W
JC516	11°50'08.7"S 077°18'46.2"W
ROGOK	11°48'01.7"S 077°14'07.3"W

Cambios: RWY 16L/RWY 16R, ROGOK





LIMA - INTL. JORGE CHÁVEZ  
LLEGADAS NORMALIZADAS VUELO POR INSTRUMENTOS (STAR) RNAV

**NOTAS:**

- SE REQUIERE APROBACIÓN RNAV1 o RNP1
- SE REQUIERE GNSS o DME/DME/IRU
- ESPERAS A REQUERIMIENTO DEL ATC PARA SECUENCIAMIENTO DE TRÁNSITO
- LOS PILOTOS PLANIFICARÁN SU PERFIL DE DESCENSO PARA CUMPLIR CON RESTRICCIONES DE ALTITUD Y/O VELOCIDAD. SI NO ES POSIBLE CUMPLIR AVISE AL ATC

**RWY 16R/RWY 16L**

**RNAV ILMAR 6A**

De ILMAR a o por encima de FL250, hasta SCO a o por encima de FL200, hasta ESEDI a FL150 como mínimo, FL200 como máximo, hasta EKEKO a o por encima de 7000 ft, hasta SULTA a o por encima de 5000 ft, hasta JC516 a o por encima de 4000 ft, hasta ROGOK a 2100 ft como mínimo, 4000 ft como máximo, continuar según instrucciones del ATC.

**RNAV ILMAR 6B**

De ILMAR a o por encima de FL250, hasta ESEDI a FL150 como mínimo, FL200 como máximo, hasta EKEKO a o por encima de 7000 ft, hasta SULTA a o por encima de 5000 ft, hasta JC516 a o por encima de 4000 ft, hasta ROGOK a 2100 ft como mínimo, 4000 ft como máximo, continuar según instrucciones del ATC.

**RWY 16R/RWY 16L RNAV ILMAR 6A**

Número secuencia	Codificación propuesta	Punto de recorrido (WPT)	FLY OVER	Derrota M°(T°)	Variación magnética	Distancia (NM)	Dirección del viraje	Altitud	IAS (kt)	VPA/TCH	NAV. SPEC
10	IF	ILMAR	-	-	-	-	-	+FL250	-	-	RNAV1 o RNP1
20	TF	SCO	-	031°(028.7°)	2.1°W	36.5	-	+FL200	-	-	RNAV1 o RNP1
30	TF	ESEDI	-	330°(328.0°)	2.5°W	81.8	-	-FL200 +FL150	-250	-	RNAV1 o RNP1
40	TF	EKEKO	-	336°(333.9°)	2.2°W	32	-	+7000'	-230	-	RNAV1 o RNP1
50	TF	SULTA	-	336°(334.0°)	2.2°W	5.3	-	+5000'	-	-	RNAV1 o RNP1
60	TF	JC516	-	338°(335.8°)	2.2°W	11.8	-	+4000'	-	-	RNAV1 o RNP1
70	TF	ROGOK	-	067°(065.2°)	2.2°W	5	R	-4000' +2100'	-200	-	RNAV1 o RNP1

**RWY 16R/RWY 16L RNAV ILMAR 6B**

Número secuencia	Codificación propuesta	Punto de recorrido (WPT)	FLY OVER	Derrota M°(T°)	Variación magnética	Distancia (NM)	Dirección del viraje	Altitud	IAS (kt)	VPA/TCH	NAV. SPEC
10	IF	ILMAR	-	-	-	-	-	+FL250	-	-	RNAV1 o RNP1
20	TF	ESEDI	-	348°(345.8°)	2.1°W	104.6	-	-FL200 +FL150	-250	-	RNAV1 o RNP1
30	TF	EKEKO	-	336°(333.9°)	2.2°W	32	-	+7000'	-230	-	RNAV1 o RNP1
40	TF	SULTA	-	336°(334.0°)	2.2°W	5.3	-	+5000'	-	-	RNAV1 o RNP1
50	TF	JC516	-	338°(335.8°)	2.2°W	11.8	-	+4000'	-	-	RNAV1 o RNP1
60	TF	ROGOK	-	067°(065.2°)	2.2°W	5	R	-4000' +2100'	-200	-	RNAV1 o RNP1

Punto de recorrido (WPT)	Latitud/Longitud (WGS84) DD:MM:SS.S
ILMAR	14°16'28.9"S 076°30'47.9"W
SCO	13°44'18.8"S 076°12'45.9"W
ESEDI	12°34'38.1"S 076°57'06.4"W
EKEKO	12°05'46.5"S 077°11'26.6"W
SULTA	12°00'58.5"S 077°13'49.4"W
JC516	11°50'08.7"S 077°18'46.2"W
ROGOK	11°48'01.7"S 077°14'07.3"W

Cambios: RWY 16R/RWY 16L